

Внимательно и вдумчиво предложенные читайте предложенные Вам задания.
Аккуратно переносите Ваши ответы на специальный бланк для ответов.
Успеха!

Вариант 1

Блок № 1. «Иностранный язык»

Выберете тот иностранный язык, который Вы изучали и выполните соответствующий тест.

Английский язык		Немецкий язык	
№	Вопрос	№	Вопрос
1	Выберите правильный вариант What your favorite book? a) are c) has b) is d) were	1	1. Выберите правильный артикль к слову «Frau». Das ist ... Frau. 1) eine 2) ein 3) eins
2	Выберете правильный вариант транскрипции слова star a) [stə:] c) [sta:] b) [stair] d) [stæ]	2	2. Выберите правильный глагол к фразе. Wir ... das Diktat schreiben! 1) könnt 2) kann 3) können
3	Выберите правильный вариант Have you got a family? a) Yes, I do c) Yes, I have b) Yes, I got d) Yes, it is	3	3. Какие цвета имеет флаг Германии? 1) schwarz, blau, grün. 2) schwarz, rot, gold. 3) wieß, blau, rot
4	Составьте правильно предложение из слов a) her c) does b) She d) properly e) work	4	4. Выберите правильный вариант перевода для фразы «Я купил пирог». 1) Ich habe einen Kuchen gekauft. 2) Ich bin einen Kuchen gekauft 3) Ich habe einen Kuchen kauft.
5	Выберите лишнее по смыслу слово a) a lake c) an ocean b) a river d) a canal	5	5. Выберите из списка лишнее по смыслу слово. 1) Mineralwasser 2) Reis 3) Milch 4) Saft

Блок № 2. «Естествознание»

1. В перечисленных растениях выпишите лишнее: сосна, лиственница, клен, шиповник, липа, пихта. Объясните свой выбор _____
2. Выберите и обведите все верные ответы из списка слов и словосочетаний, обозначающих явления и процессы, возникающие в результате деятельности человека:
а) тушение пожара в) отлив д) вершина горы
б) вспышка молнии г) торможение поезда е) выпадение снега
3. По народным пословицам и присказкам определи месяцы года, запиши их в том же порядке, в котором даны их описания.
1) сечет зиму пополам; солнце на лето поворачивает; растет день - растет и холод;
2) у него два друга — метель и вьюга;
3) снег морит — сугроб горит; воду подбирает, цветы раскрывает; земля прет, ветром и теплом веет;

4) грозами богат; солнце высоко, с утра до вечера далеко; какие травы выросли, такое и сено будет;

4. Выберите и обведи ответ, где правильно перечислены планеты в порядке их удаления от Солнца:

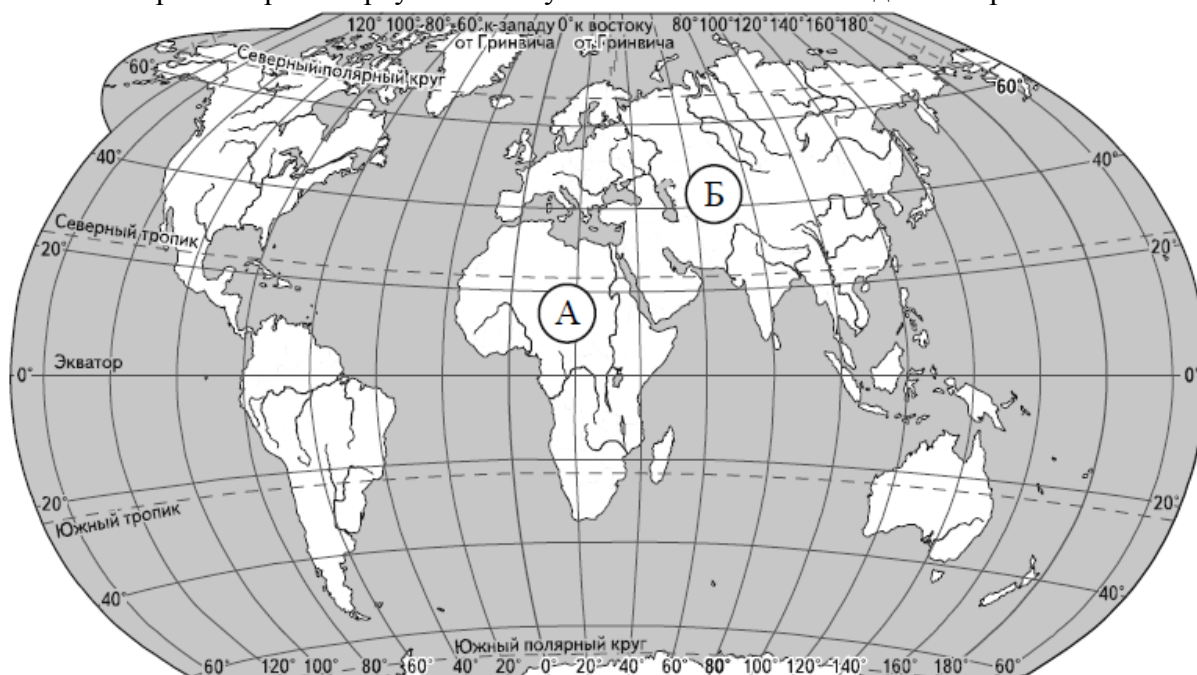
а) Меркурий, Земля, Венера

в) Земля, Венера, Юпитер

б) Марс, Меркурий, Земля

г) Меркурий, Венера, Земля

5. Внимательно рассмотрите карту. На ней буквами А и Б отмечены два материка.



5.1 Напиши название каждого материка:

Материк А _____

Материк Б _____

5.2. Фотографу-путешественнику удалось сфотографировать *лиственницу, гориллу, белку, березу, шимпанзе, носорога*. Но изображения двух организмов он потерял. Выпишите названия животных (растений), фотографии которых отсутствуют. Запишите название каждого организма рядом с цифрой в соответствии с номером фотографии.

1 _____

3 _____

2 _____

4 _____

5.3. Какие из этих организмов обитают в естественной среде на материке А, а какие – на материке Б? Запишите номера, под которыми указаны эти животные (растения), после буквы соответствующего материка

Материк А _____

Материк Б _____



1)



2)

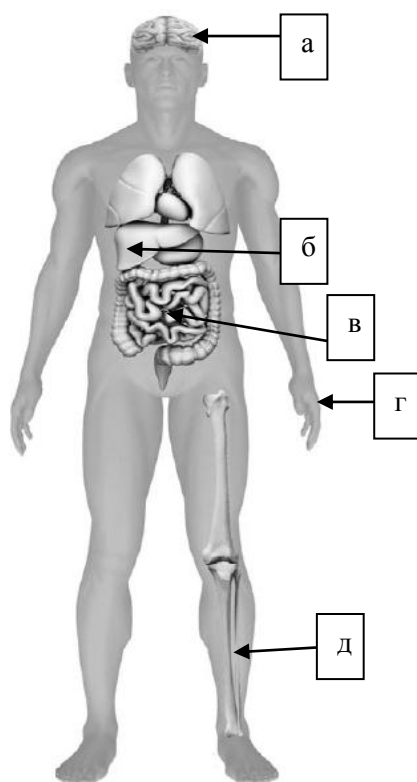


3)



4)

6. Рассмотрите изображение человека. Под каждой буквой подпишите название органов и частей тела.



7. Определите по описанию природную зону, расположенную на территории России:

В этой природной зоне очень теплое, продолжительное и засушливое лето, часто дуют горячие сухие ветры – суховеи. Здесь расположены самые плодородные почвы – черноземы. Эта природная зона – царство трав. Деревья можно увидеть только вдоль рек. Типичными представителями животного мира являются многочисленные грызуны: суслики, хомяки, полевки.

8. Каких животных можно встретить в зоне тайги?

- а) бурый медведь б) лемминг в) песец г) глухарь д) дрофа

9. Составьте два правила, помогающие человеку сохранить здоровье и жизнь. Для этого из приведенных ниже частей фраз выберите соответствующую позицию из второго столбца. Запишите в таблицу выбранные цифры под соответствующими буквами.

Начало фразы

Продолжение фразы

А) Чтобы избежать инфекции в полости рта,

1) нужно тепло одеваться

Б) Чтобы не простудиться, выходя на улицу

2) нужно регулярно заниматься физкультурой

3) нужно регулярно чистить зубы в холодную погоду,

Ответ:

Начало фразы	А	Б
Продолжение фразы		

10. Напиши название региона, в котором ты живешь?

Как называется главный город твоего региона и город, в котором ты живешь?

Как называется самая большая река твоего региона?

Блок № 3. «Логика»

1. В квадрате размером 5×5 клеток некоторые клетки закрашены. Разрешается закрасить ещё одну из клеток, отмеченных цифрами 1, 2, 3, 4.

	1			
				3
		2		4

а) Какую из клеток нужно закрасить, чтобы выполнялось условие: в любом квадрате 4×4 клетки не менее трёх закрашенных клеток?

б) Какую из клеток можно закрасить, чтобы выполнялось условие: в любом горизонтальном и в любом вертикальном ряду не более трёх закрашенных клеток? В ответе перечислите все возможные номера клеток.

2. Вдоль прямой дороги, идущей из Солнечного города, расставлены километровые столбы на расстоянии 1 км друг от друга. На каждом столбе записано расстояние от него до Солнечного города.

а) Незнайка проехал на велосипеде от столба с надписью 39 до столба с надписью 47. Сколько километров проехал Незнайка?

б) Незнайка начал движение от столба с надписью 24 и проехал 8 км. Около какого столба он закончил движение? Укажите все возможные варианты.

в) Незнайка начал движение около некоторого столба и по дороге считал столбы, которые он проехал (включая начальный и конечный). Сколько километров проехал Незнайка, если он насчитал 8 столбов?

г) Сколько столбов насчитает Незнайка, если он начнёт движение посередине между двумя столбами и проедет 11 километров?

Блок №4. «Краеведение»

1. Назовите одно любое памятное место (исторический памятник, памятник культуры, мемориальная доска и т. п.) в Вашем регионе (городе, посёлке, селе, деревне), связанное с историей Вашего региона, или населённого пункта, или нашей страны в целом.

2. Какое значение для Вашего региона, или населённого пункта, или нашей страны в целом имело событие (явление, процесс), непосредственно связанное с указанным Вами памятным местом?